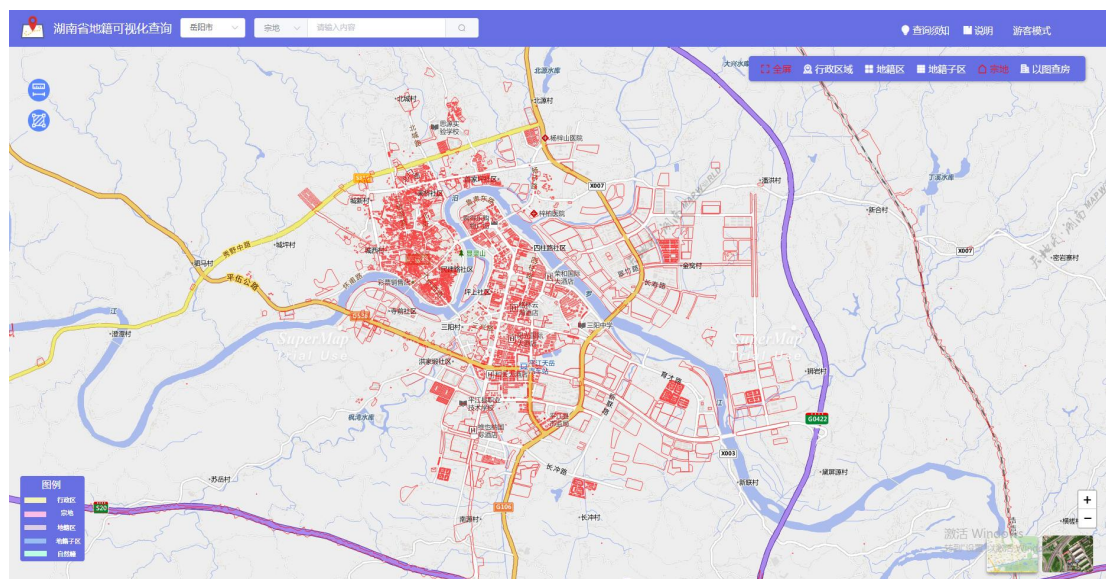


平江县实现地籍可视化查询功能，把服务延伸至群众心坎里

9月10日，平江县地籍图可视化查询功能上线，实现了“不见面、可视化、不打烊”的不动产登记信息及地籍图全程网上查询服务，是该县优化营商环境改革推出的又一便民举措。



据悉，此前不动产登记信息查询主要由不动产权利人、利害关系人按照《不动产登记资料查询暂行办法》有关规定申请查询，且查询结果仅以“表”的形式展现，未能以“图、表”形式全面展示；同时，其他群众企业也难以获取不动产基本信息，在不动产市场交易中存在信息不对称风险。

新上线的地籍可视化查询功能提供我的不动产、图层管

理、以数查询、学区专题等主题查询，让企业群众足不出户即可通过互联网电子地图直观地快速查询不动产自然状况、权利限制状况、地籍图等信息。

该县不动产登记中心主任表示，下一步将严格落实优化营商环境工作要求，紧扣“便民、高效”的服务主题，探索更多、更好的工作举措，营造该县良好的登记环境。