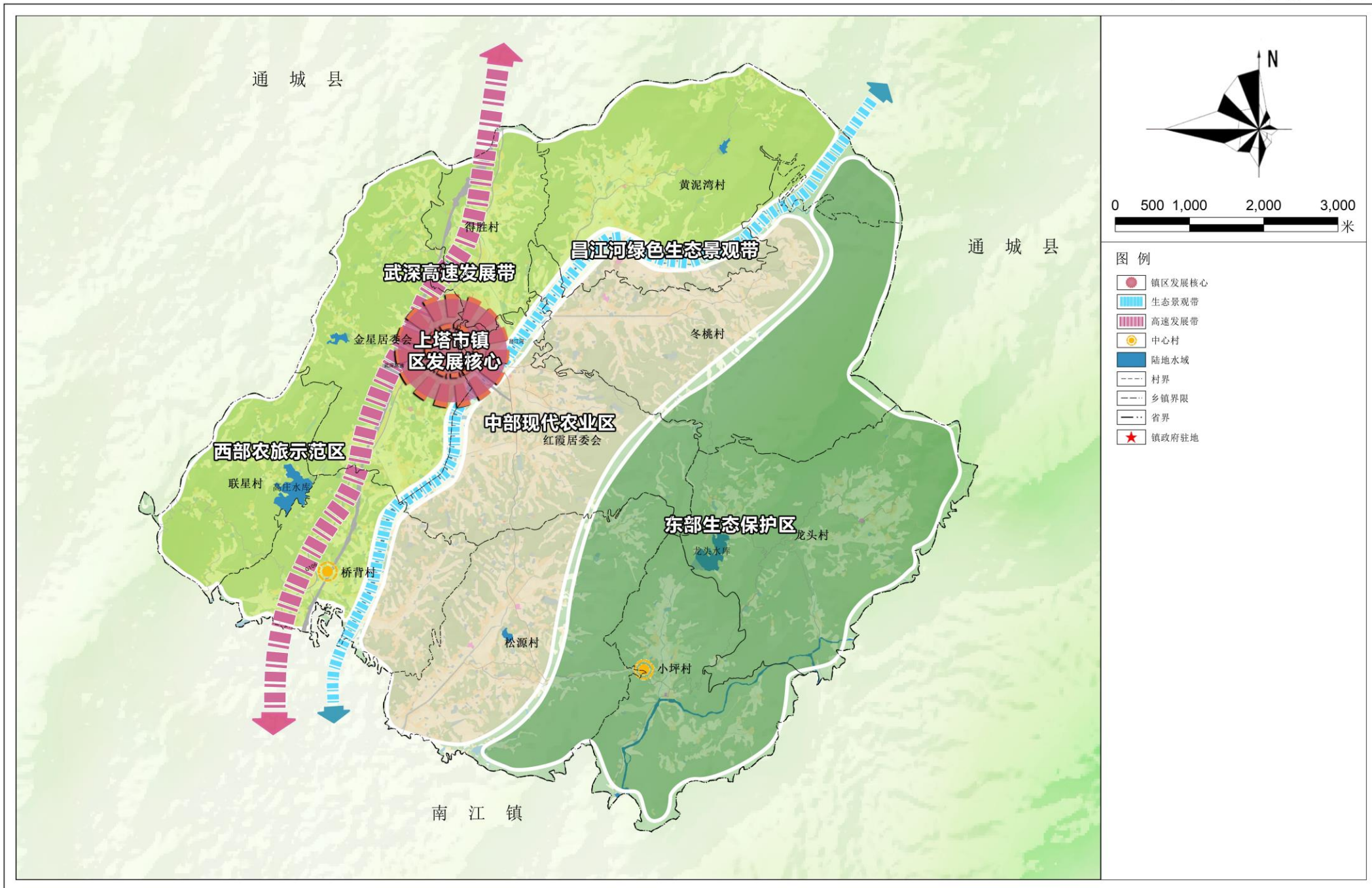


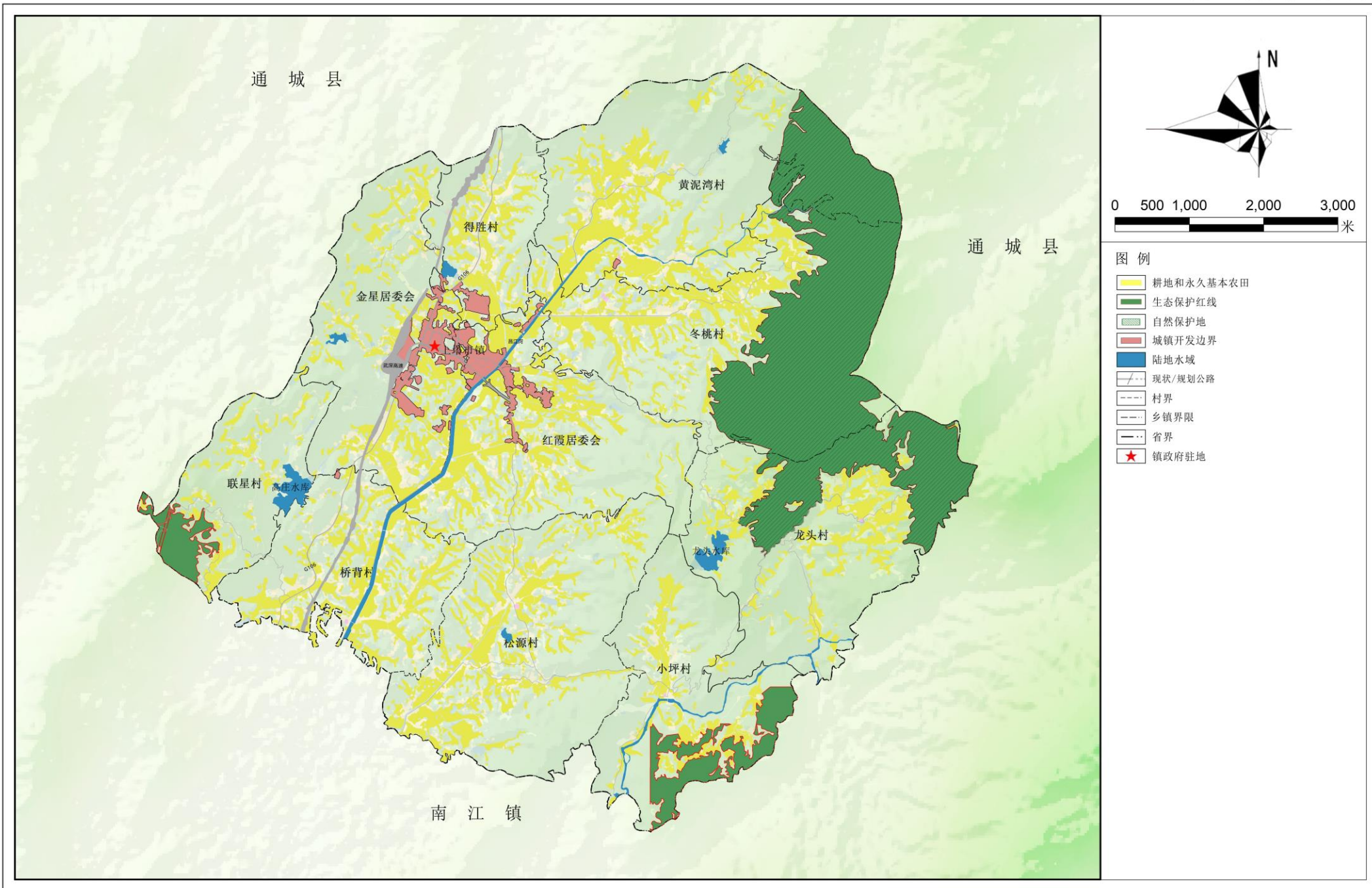
平江县上塔市镇国土空间规划 (2021-2035年)

国土空间总体格局规划图



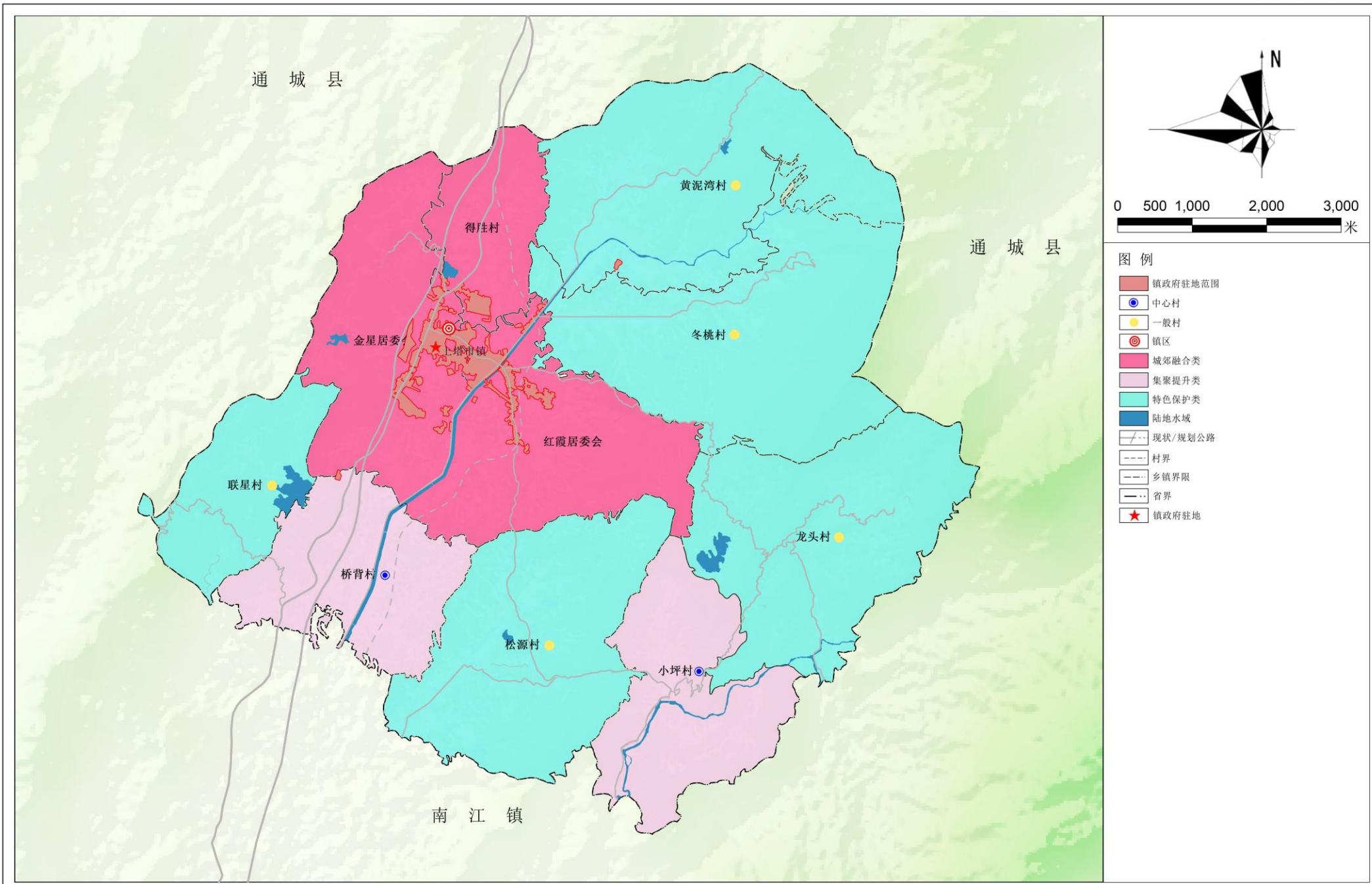
平江县上塔市镇国土空间规划 (2021-2035年)

国土空间控制线规划图



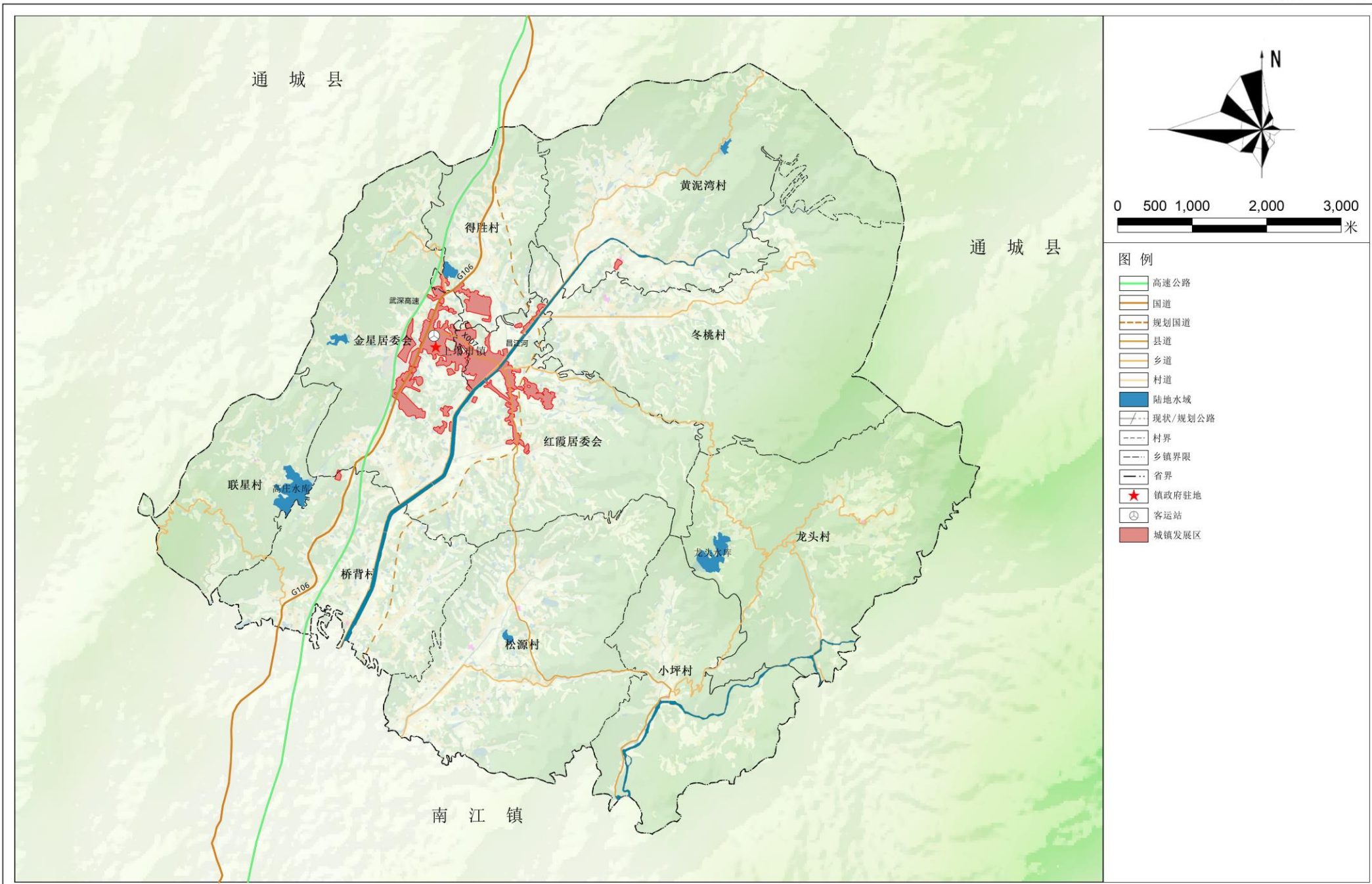
平江县上塔市镇国土空间规划 (2021-2035年)

村庄布点规划图



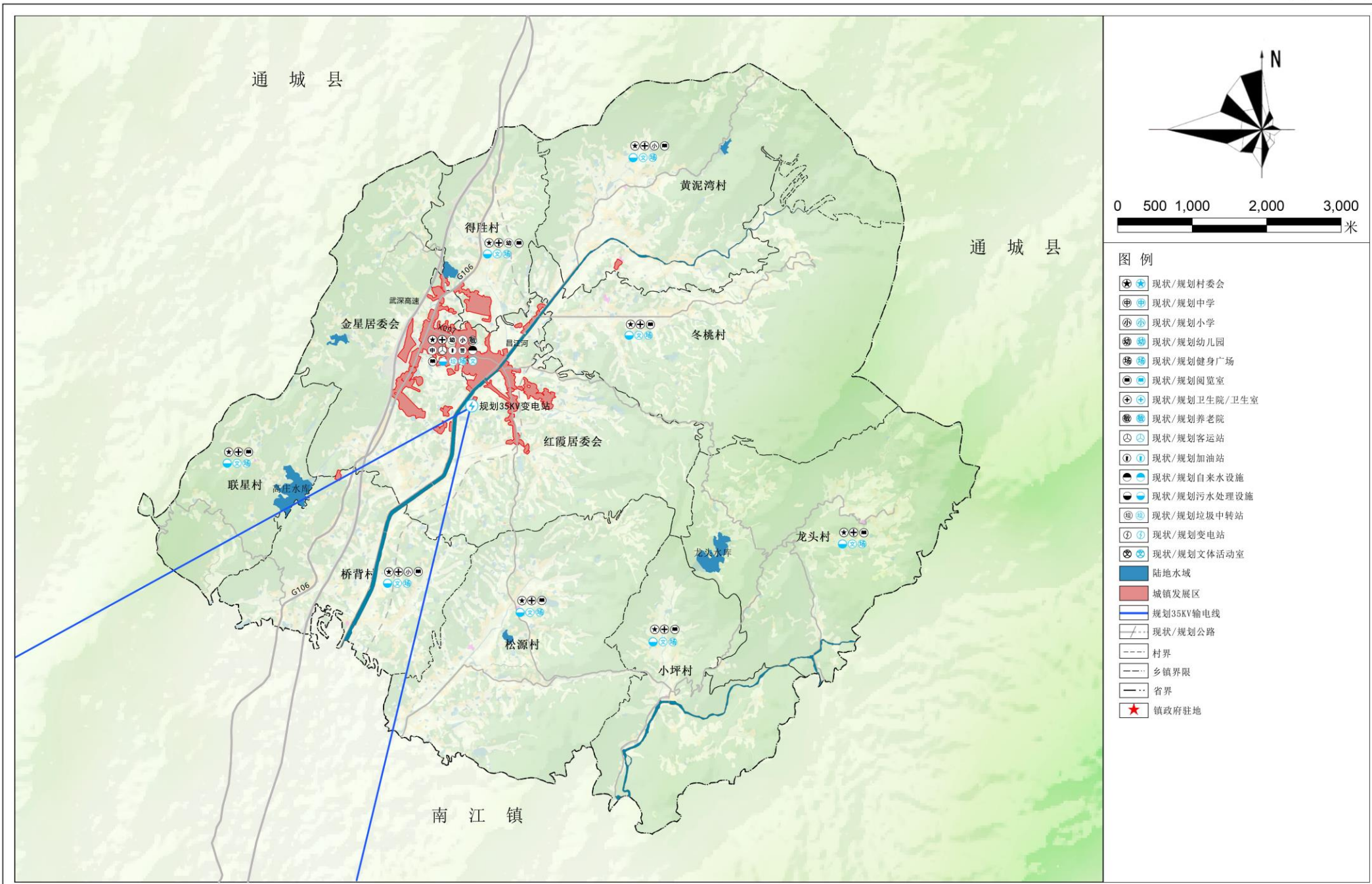
平江县上塔市镇国土空间规划 (2021-2035年)

综合交通规划图



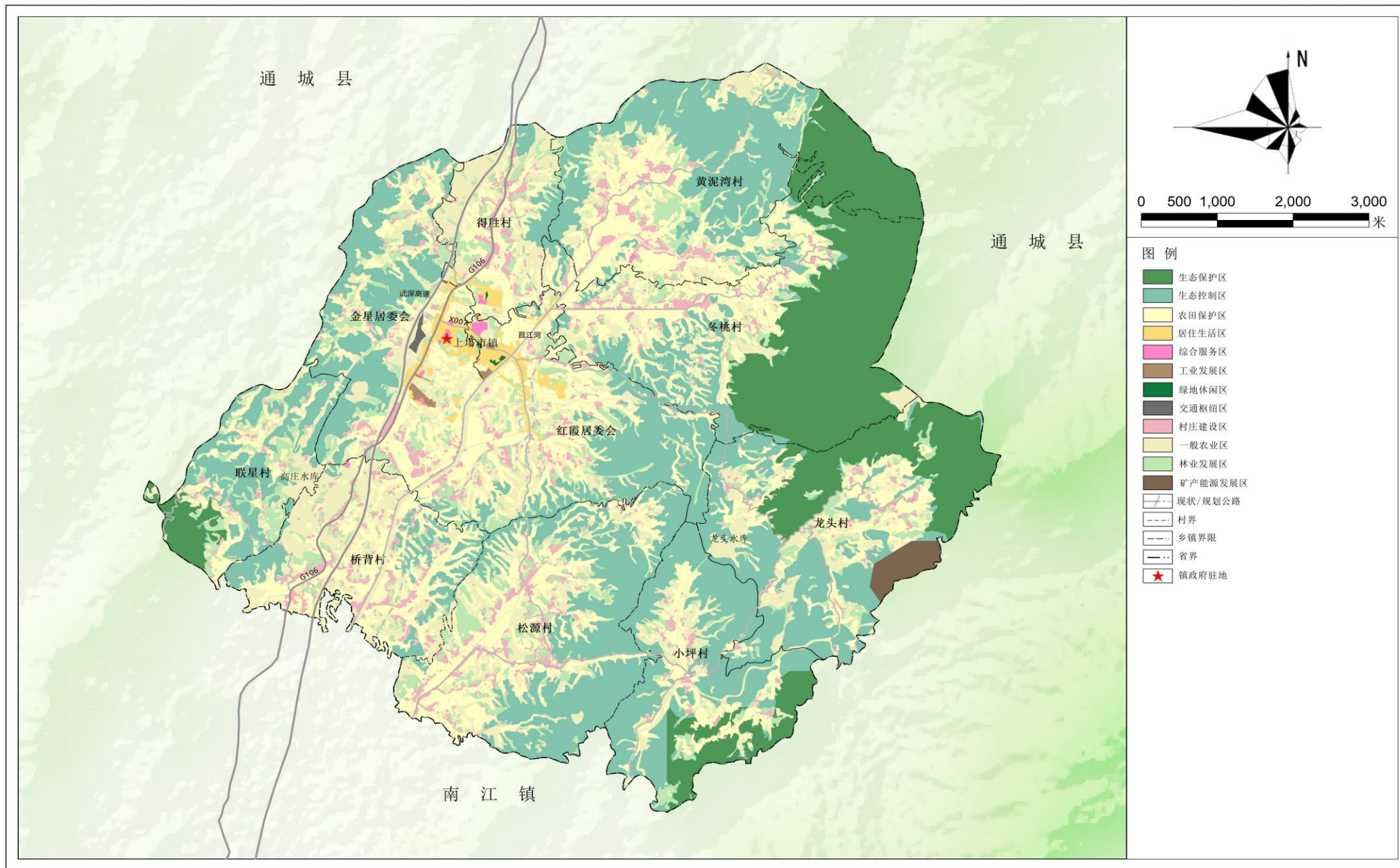
平江县上塔市镇国土空间规划 (2021-2035年)

基础设施规划图



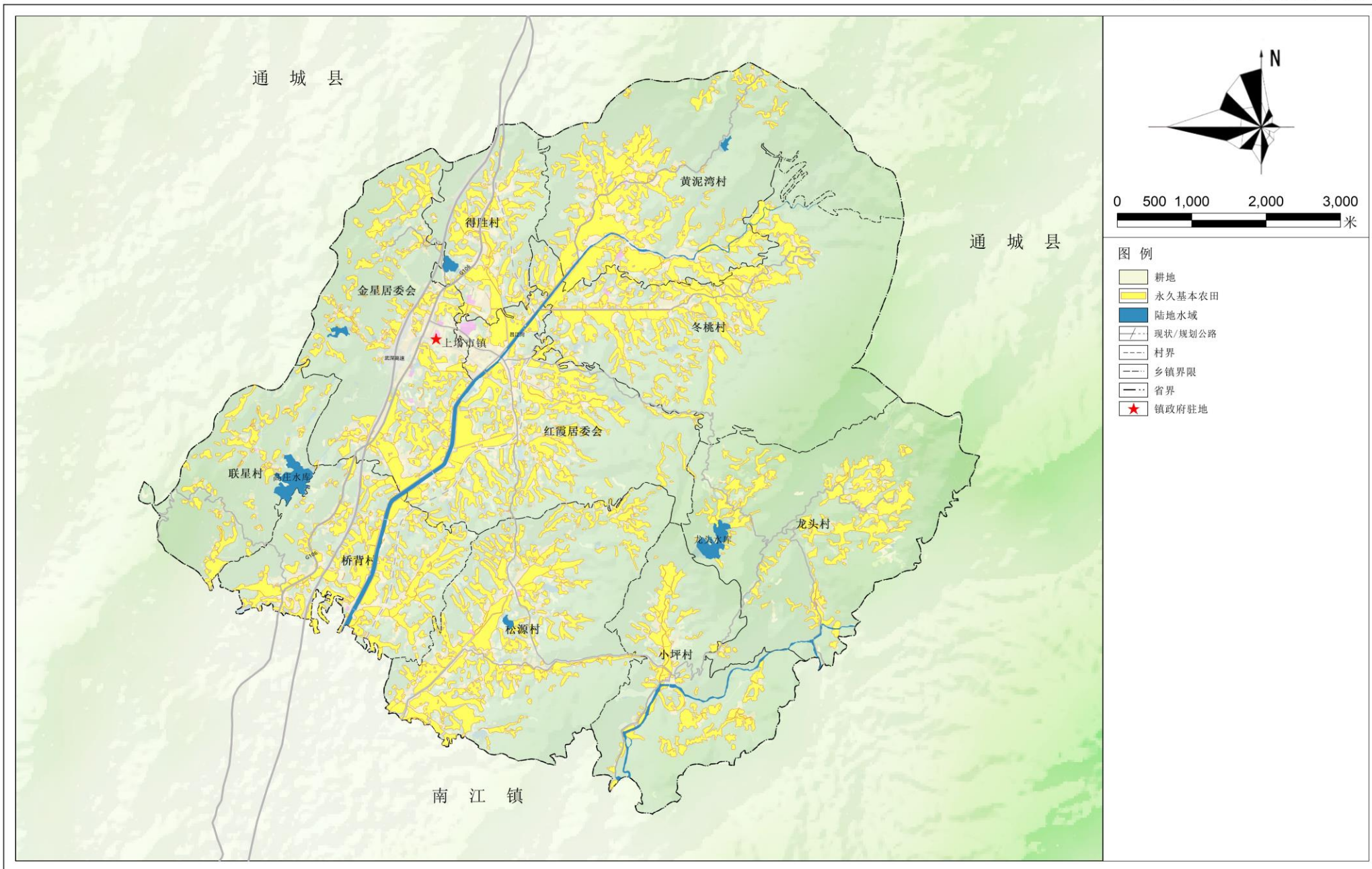
平江县上塔市镇国土空间规划 (2021-2035年)

国土空间规划分区图



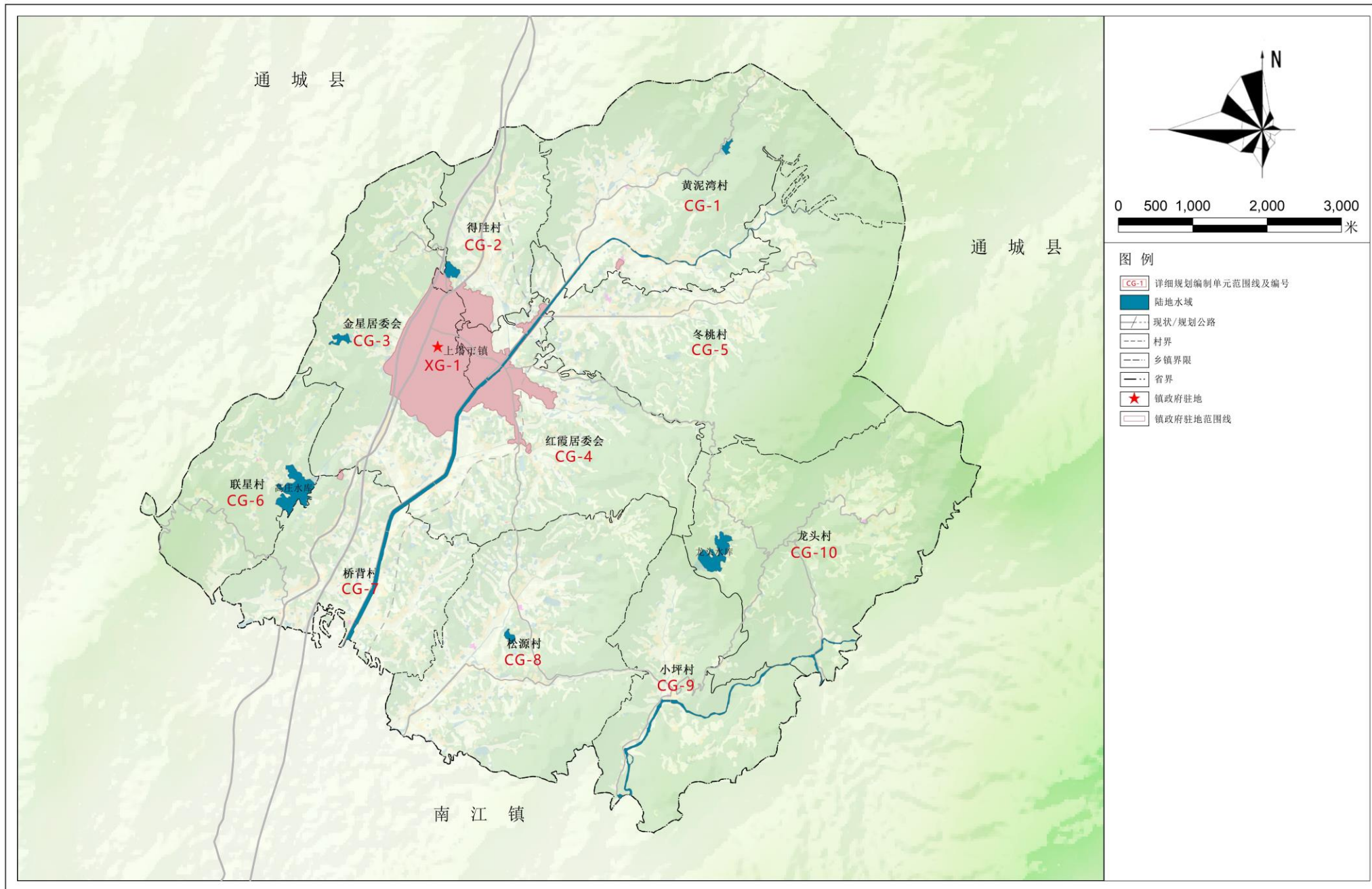
平江县上塔市镇国土空间规划 (2021-2035年)

耕地和永久基本农田保护红线图



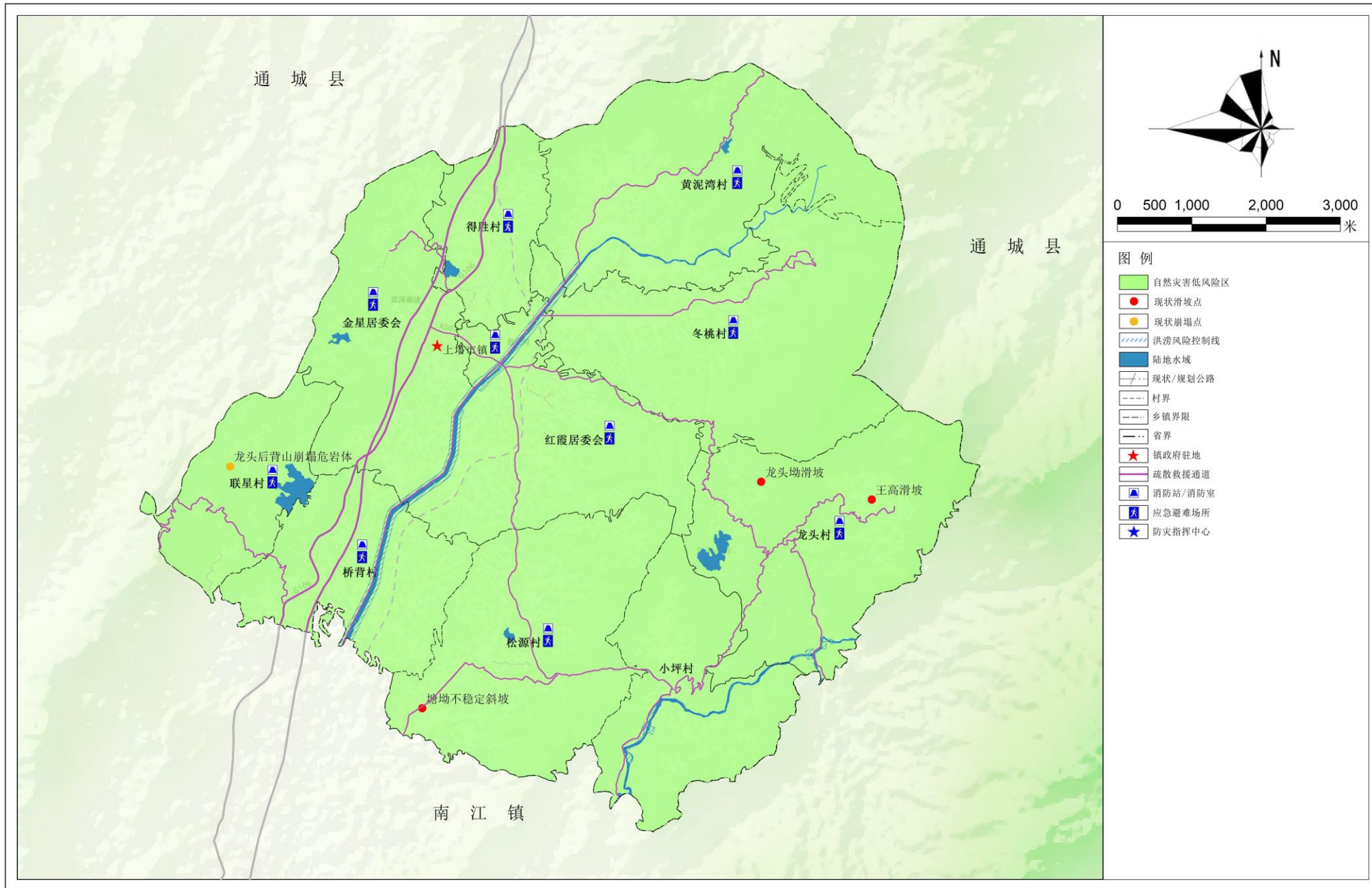
平江县上塔市镇国土空间规划 (2021-2035年)

详细规划编制单元划分图



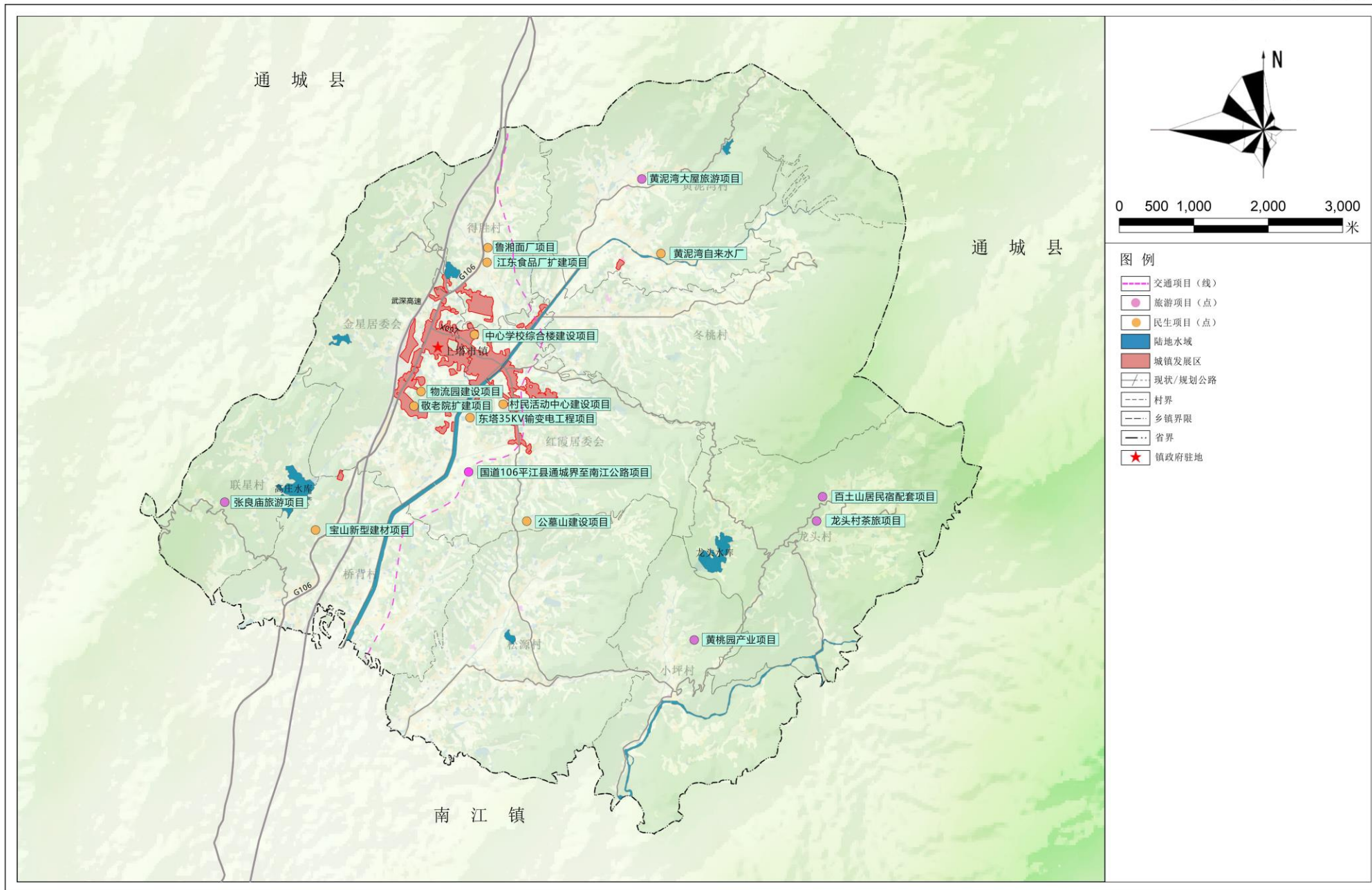
平江县上塔市镇国土空间规划 (2021-2035年)

综合防灾减灾规划图



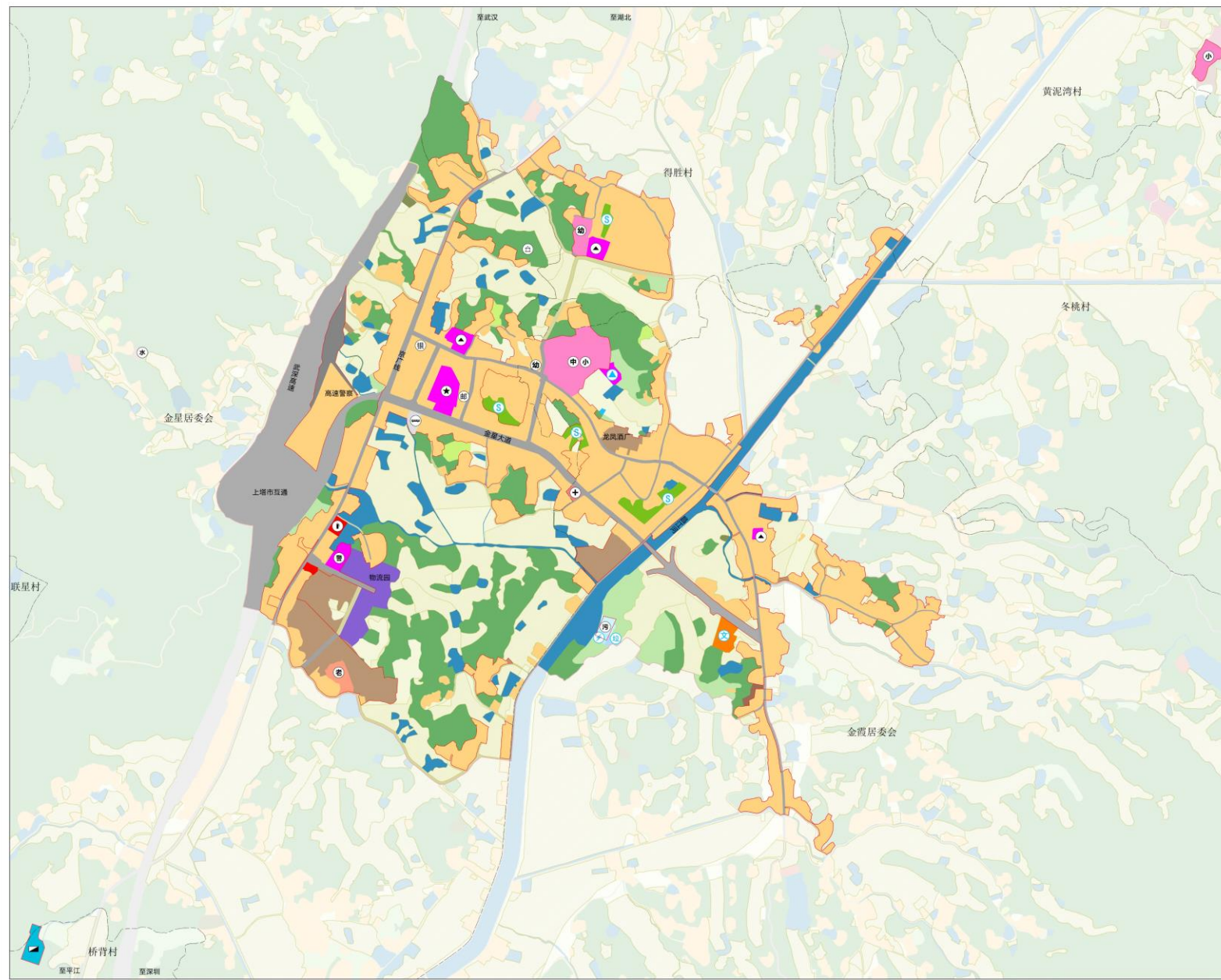
平江县上塔市镇国土空间规划 (2021-2035年)

重大项目用地布局图



平江县上塔市镇国土空间规划 (2021-2035年)

镇政府驻地国土空间用地规划图



0 125 250 500m

图例

- | | |
|---------|-----------|
| 耕地 | 仓储用地 |
| 园地 | 公路用地 |
| 林地 | 城镇道路用地 |
| 草地 | 交通场站用地 |
| 村道用地 | 其他交通设施用地 |
| 居住用地 | 排水用地 |
| 机关团体用地 | 供电用地 |
| 文化用地 | 供燃气用地 |
| 教育用地 | 通信用地 |
| 医疗卫生用地 | 环卫用地 |
| 社会福利用地 | 特殊用地 |
| 商业服务业用地 | 绿地与开敞空间用地 |
| 工业用地 | 陆地水域 |
| 采矿业用地 | 村域界线 |
| 城镇开发边界 | 镇驻地范围 |
| 永久基本农田 | |

现状设施

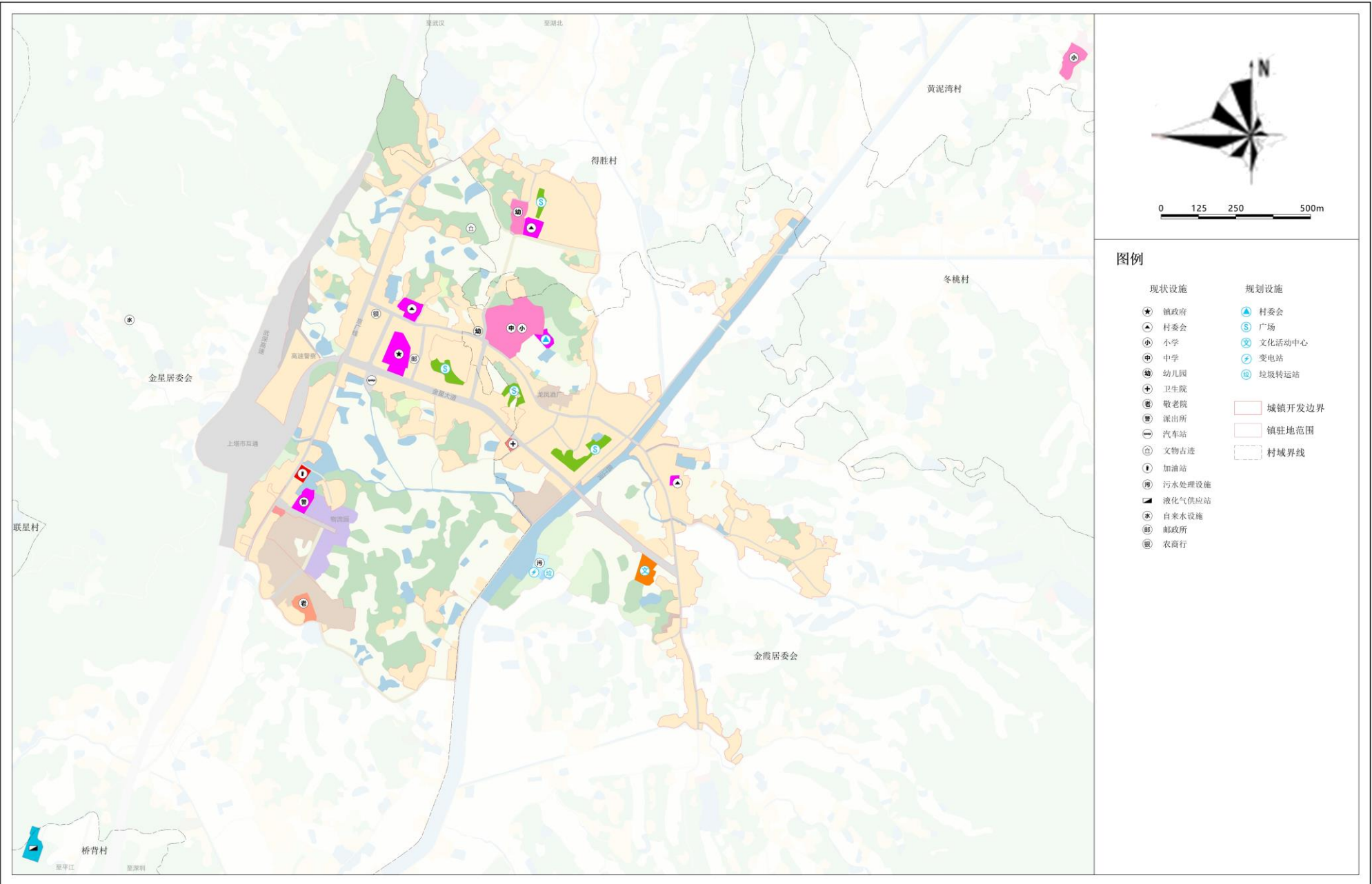
- | | |
|----------|----------|
| ★ 镇政府 | ▲ 村委会 |
| ⊙ 小学 | ⊙ 广场 |
| ⊙ 中学 | ⊙ 文化活动中心 |
| ⊙ 幼儿园 | ⊙ 变电站 |
| ⊙ 卫生院 | ⊙ 垃圾转运站 |
| ⊙ 敬老院 | |
| ⊙ 派出所 | |
| ⊙ 汽车站 | |
| ⊙ 文物古迹 | |
| ⊙ 加油站 | |
| ⊙ 污水处理设施 | |
| ⊙ 液化气供应站 | |
| ⊙ 自来水设施 | |
| ⊙ 邮政所 | |
| ⊙ 农商行 | |

规划设施

- | |
|----------|
| ▲ 村委会 |
| ⊙ 广场 |
| ⊙ 文化活动中心 |
| ⊙ 变电站 |
| ⊙ 垃圾转运站 |

平江县上塔市镇国土空间规划 (2021-2035年)

镇政府驻地设施规划图



平江县上塔市镇国土空间规划 (2021-2035年)

镇政府驻地道路交通规划图

